

FÖRDERERGEBNISSE 2021

Förderprogramm	Anzahl Bewilligungen		Bewilligte Mittel (Mio. EUR)	
	2021	2020	2021	2020
INFRASTRUKTUR	1.425	693	371,592	470,98
Gemeinschaftsaufgabe GRW Infra	33	62	79,774	234,088
Städtebau	76	69	63,235	78,335
Kommunalinvestitionsförderung	5	4	35,621	2,298
Kleinräumige Infrastruktur und Hafeninfrastruktur (EFRE u. ELER Kofin.)	3	3	29,463	5,290
integr. Nachhaltige Stadtentwicklung	7	18	22,776	54,476
Digitalpakt Schulen	99	40	22,422	10,984
Sportförderung	98	94	20,161	15,309
Öffentlicher Personennahverkehr	44	59	19,924	18,943
Radwegebau	21	12	17,153	5,082
Erstattung Straßenbaubeiträge	139	1	13,695	0,039
Digitalpakt Schulen-Lehrerendgeräte	240	-	10,329	-
Strategiefonds (Sport, Kultur, IM)	246	80	6,324	1,566
Kirchensanierung	43	56	5,398	5,588
Kommunale Kofinanzierung	24	40	5,158	9,274
Schulbaupaket	2	-	4,976	-
Ganztagsbetreuung Schulen	53	-	4,772	-
Freiwillige Feuerwehren	215	65	4,472	1,611
Identitätsstiftende Projekte	65	28	1,934	1,128
Regionalbudget	2	-	1,800	-
Kompetenzzentren	1	2	1,316	5,790
Wissenschaftliche Geräte	8	54	0,700	5,644
Nachhaltige ländliche Entwicklung	1	6	0,220	15,532



Förderprogramm	Anzahl Bewilligungen		Bewilligte Mittel (Mio. EUR)	
	2021	2020	2021	2020
WIRTSCHAFT	964	774	157,274	82,417
Gemeinschaftsaufgabe GRW Gewerbe	347	79	123,931	30,510
Werbemaßnahmen Tourismus	2	2	8,845	1,085
Interreg V A	8	23	6,520	36,419
Einzelfälle (Strategiefonds, Landesmittel)	17	20	5,485	4,638
DigitTrans	203	146	3,534	2,268
Vorpommernfonds	206	183	2,463	1,929
Gesundheit und Prävention	51	-	2,445	-
Mitarbeiterwohnungen	7	2	1,610	0,786
GRW Ergänzungsdarlehen/ Einzelfalldarlehen	3	2	0,750	1,000
Ländliche Gestaltungsräume	8	5	0,571	1,246
Einstellung hochqualifizierten Personals	12	8	0,465	0,307
Gesundheitswirtschaft	2	9	0,280	1,274
Messeteilnahmen	53	166	0,154	0,395
Meisterprämie	11	31	0,083	0,225
Metropolregion Stettin	5	-	0,07	-
Defibrillatoren (AED)	29	98	0,066	0,335



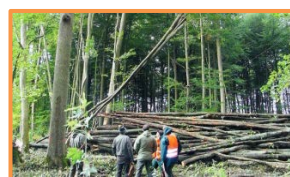
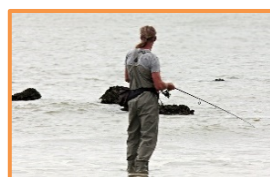
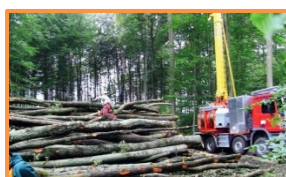
Förderprogramm	Anzahl Bewilligungen		Bewilligte Mittel (Mio. EUR)	
	2021	2020	2021	2020
ENERGIE	54	72	2,419	16,975
Klimaschutz	52	66	2,318	6,756
Klimaschutzkampagnen	2	5	0,101	2,239



Förderprogramm	Anzahl Bewilligungen		Bewilligte Mittel (Mio. EUR)	
	2021	2020	2021	2020
WOHNRAUMFÖRDERUNG	1.264	992	55,242	29,476
Wohnungsbau Sozial	14	13	20,930	14,063
Wohnungsbaualtschulden	186	-	16,977	-
Personenauszüge und Lifte, barrierearmes Wohnen	1.053	978	10,658	10,413
Darlehensprogramm Modernisierung und Instandsetzung von Wohnraum	7	1	6,385	5,000
Zukunftsfähigkeit Wohnungsunternehmen	4	-	0,291	-



Förderprogramm	Anzahl Bewilligungen		Bewilligte Mittel (Mio. EUR)	
	2021	2020	2021	2020
AGRAR, FORST UND FISCHEREI	175	177	4,408	4,736
Forst	79	67	2,057	0,937
Waldbrand, Wiederaufbau, Kalamitätsvorsorge	56	71	1,468	2,952
Fischereiabgabe	7	3	0,450	0,352
Tierheime	14	10	0,350	0,350
Absatzförderung	19	26	0,083	0,145



Förderprogramm	Anzahl Bewilligungen		Bewilligte Mittel (Mio. EUR)	
	2021	2020	2021	2020
GESAMT (ohne Corona-Programme)	3.882	2.708	590,935	604,577

Förderprogramm	Anzahl Bewilligungen		Bewilligte Mittel (Mio. EUR)	
	2021	2020	2021	2020
CORONA-PROGRAMME	24.941	39.509	713,868	393,539
Überbrückungshilfe III	8.154	-	449,518	-
Dezemberhilfe	5.242	-	84,482	-
Novemberhilfe	5.505	-	80,485	-
Überbrückungshilfe II	1.190	480	30,178	8,962
Schulbauprogramm	41	-	21,125	-
Überbrückungshilfe III Plus	194	-	19,409	-
Neustarthilfe	627	-	3,962	-
Starthilfe für Beherbergungs- und Gastronomiebetriebe	1.691	-	3,754	-
Landestourismus und Modellregionen	10	-	3,447	-
Marktpräsenzprämie	676	-	3,380	-
Notbetriebshilfen Zoos, Tierparks	17	31	2,375	1,981
Überbrückungsstipendien	756	634	1,512	1,268
Projekte - außerhalb der Kulturförderung (PAK)	36	-	1,368	-
Veranstaltungswirtschaft	33	2	1,256	0,920
Luftqualität an Schulen	74	-	0,967	-
Nachhilfe (außerschulische Lern- und Förderangebote)	183	75	0,940	0,392
Projekte - innerhalb der Kulturförderung (PAK)	18	-	0,904	-
Neustarthilfe Plus	265	-	0,884	-
Profi-Sportvereine	3	4	0,679	0,621
Mobile Luftreiniger	17	-	0,583	-
Härtefallfonds - Corona-Hilfen	13	-	0,509	-
Sonderfonds Kulturveranstaltungen BMF	43	-	0,476	-
Werbemaßnahmen Tourismus (Kampagne)	1	1	0,363	1,165
Neustarthilfe Plus Q4	90	-	0,283	-
Refinanzierung Eigenanteile Kultur	36	-	0,275	-
Herstellung pers. Schutzausrüstung	1	-	0,270	-
Projekte Sport (M-V kann Schwimmen)	8	-	0,228	-

Soforthilfe	7	36.433	0,133	348,407
Überbrückungshilfe I	6	1.351	0,095	18,038
Testzentren	2	-	0,025	-
Notbetriebshilfen Tierheime	2	8	0,003	0,041

	Anzahl Bewilligungen		Bewilligte Mittel (Mio. EUR)	
	2021	2020	2021	2020
GESAMT (mit Corona-Programme)	28.823	42.217	1.304,802	998,116

Fotoquellen: Infrastruktur: Bauamt Usedom Süd, Verband für Behinderten- und Rehabilitationssport M-V e.V., LFI M-V; Wirtschaft: Dockweiler-Henkel © Tim Kellner, MMG © Tim Kellner, RONO Maschinenbau GmbH, Duerst Werk © Invest in MV; Energie: Hansestadt Rostock, Inselwerke eG, arsdigital.de - fotolia.com, SWS Natur GmbH; Wohnraum: Bernd Miebach, Wohnungsgesellschaft Güstrow GmbH, LFI M-V, Städtische Wohnungsgesellschaft Sassnitz mbH; Agrar, Forst und Fischerei: Landesforstanstalt, Femeg Produktions- und Vertriebs GmbH